

## Jugendherberge Leer

Süderkreuzstr. 7  
26789 Leer

Tel: 0491 / 2126  
Fax:

leer@jugendherberge.de  
<http://www.jugendherberge.de>

## Informationen für Menschen mit Hörbehinderung und gehörlose Menschen

Die Informationen zur Barrierefreiheit wurden am 3. Mai 2016 im Rahmen des Systems "Reisen für Alle" erhoben und sind geprüft.

Detailinformationen zu Treppen, Aufzügen / Treppenliften, Rampen, Automaten und speziellen Türen auf dem Weg zu einzelnen Bereichen finden Sie in der entsprechenden Kategorie.

## Fotos zur Einrichtung



Jugendherberge  
Leer

## Teilbereiche (für Angebotsbogen) (Version 2.0)

### Parken

Zugehörige Modulbögen: [Parkplatz](#), [Parkplatz --> Eingang](#)

### Eingang mit Rezeption

Zugehörige Modulbögen: [Eingangsbereich](#), [Rezeption](#), [Getränke und Snackautomat bei Rezeption](#), [Weg von Eingang zur Rezeption](#), [allgemeine Beschilderung](#)

### Speiseraum mit Terrasse

Zugehörige Modulbögen: [Terrasse](#), [Speiseraum](#), [Weg von Rezeption zum Speisesaal](#), [Terrassentür](#), [allgemeine Beschilderung](#)

### Tagungsraum

Zugehörige Modulbögen: [Tagungsraum Heisfelde](#), [Weg von Rezeption zu Zimmer 30 - Tagungsraum Heisfelde - Öffentliches WC](#), [allgemeine Beschilderung](#)

## Öffentliches WC

Zugehörige Modulbögen: [Öffentliches WC](#) , [Weg von Rezeption zu Zimmer 30 - Tagungsraum Heisfelde - Öffentliches WC](#)

## Zimmer 30

Zugehörige Modulbögen: [Zimmer 30](#), [Sanitärraum für Zimmer 30](#), [Weg von Rezeption zu Zimmer 30 - Tagungsraum Heisfelde - Öffentliches WC](#), [allgemeine Beschilderung](#)

## Spielzimmer

Zugehörige Modulbögen: [Spielzimmer](#), [Weg von Rezeption zum Spielzimmer](#)

## Service für Allergiker

Zugehörige Modulbögen: [Allergien und Nahrungsmittelunverträglichkeiten](#)

## Technische Hilfsmittel

Zugehörige Modulbögen: [Technische Hilfsmittel \(Version 2.0.\)](#)

## Terrasse

---



Terrasse 1



Terrasse 2

---

Terrasse mit 5 Tischen alle unterfahrbar, ca. 25 Sitzplätze, eben gepflastert

## Parkplatz

---



Parkplatz

---

Es ist ein Parkplatz vorhanden.

Es gibt 1 Stellplatz/-plätze für Menschen mit Behinderung.

Der Stellplatz / die Stellplätze für Menschen mit Behinderung ist / sind nicht gekennzeichnet.

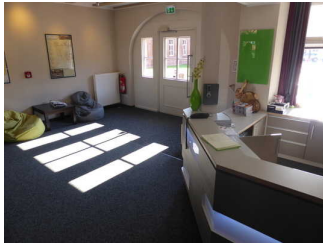
Stellplatzbreite: 350 cm.

Stellplatzlänge: 510 cm.

Entfernung des Stellplatzes für Menschen mit Behinderung zum Eingangsbereich: 35 m.

# Rezeption

---



Rezeption

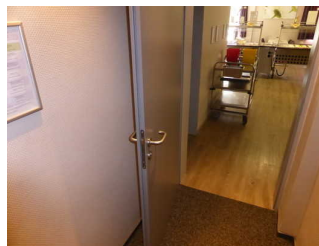
Der Schalter/Tresen/die Kasse ist hell ausgeleuchtet.

# Speiseraum

---



Tür Seiseraum 1



Tür Speiseraum 2



Lage Speiseraum



Speiseraum 1



Speiseraum 2



Speiseraum 3



Speiseraum 4



Speiseraum 5

Es gibt Tische mit heller und blendfreier Beleuchtung.

Anzahl: 19 Tisch/Tische.

Es sind Tische vorhanden, an denen keine Lampen stehen oder hängen, die das Gesichtsfeld bzw. den Blickkontakt stören.

Anzahl: 19 Tisch/Tische.

Es gibt Sitzbereiche mit geringen Umgebungsgläuschen.

Anzahl: 10 Tisch/Tische.

Es gibt keine elektroakustische Beschallung an Tischen mit geringen Umgebungsgläuschen.

## Zimmer 30

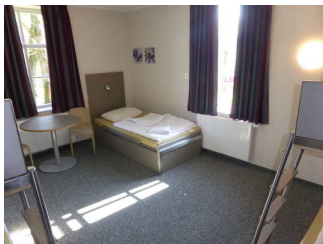
---



Überblick



#30 1



#30 2



#30 3

Zimmertyp: Mehrbettzimmer

Der Schlafraum ist nicht hell und blendfrei gestaltet.

Es ist mindestens eine frei verfügbare Steckdose in der Nähe des Bettes vorhanden.

Es ist kein Fernseher mit Videotext vorhanden oder bei Bedarf bereitstellbar.

Das Klingeln oder Anklopfen an die Zimmertür wird nicht durch ein Blinksignal angezeigt, welches in allen Räumen wahrgenommen werden kann.

Es stehen W-LAN, Fax oder eine andere technische Möglichkeit zur Kommunikation mit dem Servicepersonal kostenfrei zur Verfügung oder sind auf Anfrage bereitstellbar.

## Raum (Version 2.0.)

### Spielzimmer

---



Spielzimmer 1



Tür z. Spielzimmer



Spielzimmer 2



Spielzimmer 3

---

Der Raum ist beleuchtet.

## Tagungsraum Heisfelde



Tür zum  
Tagungsraum 1



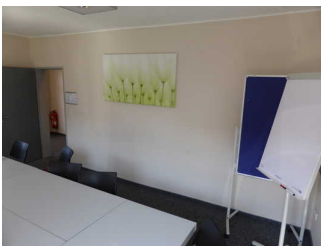
Tür zum  
Tagungsraum 2



Tagungsraum 1



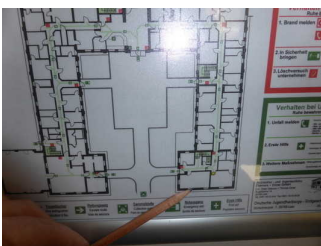
Tagungsraum 2



Tagungsraum 3



Tagungsraum 4



Überblick  
Tagungsraum

---

Der Raum ist beleuchtet.

## Technische Hilfsmittel (Version 2.0.)

Es gibt einen Alarm.

Es gibt keinen optisch deutlich wahrnehmbaren Alarm.

Es gibt keine induktive Höranlage am Schalter/Tresen/an der Rezeption.

In weiteren (Tagungs-) Räumen ist keine induktive Höranlage vorhanden.